



COMMUNICATION SUR LE PROGRES (Année 2021)

Nom de la compagnie :

BRALIMA S.A.

Secteur d'activité:

Brasseur

Adhésion au pacte mondial depuis :

22 Novembre 2016

Personne de contact :

Ange Sadiki

ange.sadiki@heineken.com

Adresse :

01, AVENUE DRAPEAU, Kinshasa/BARUMBU, RDC

Tél. +243 970000162

Email

contact.bralima@heineken.com

Site web:

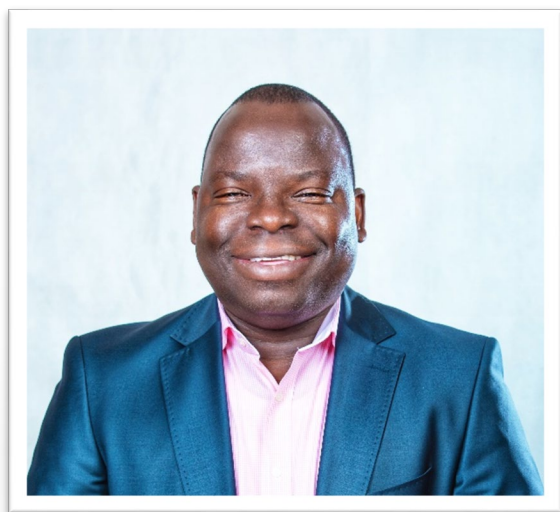
www.bralima.net

Code Swift:

PRCBCDKI

MOT DU DIRECTEUR GENERAL

A toutes les parties prenantes



Engagée à Brasser un Monde Meilleur, Bralima, filiale du groupe HEINEKEN, accorde une attention particulière aux dix principes du Global Compact des Nations Unies dans les domaines des droits de l'homme, du travail, de l'environnement et de la lutte contre la corruption.

Dans cette communication annuelle sur le progrès, nous décrivons les actions que nous mettons en oeuvre pour améliorer constamment l'intégration du Global Compact et de ses principes à la stratégie, à la culture et aux opérations journalières de notre entreprise.

Nous nous engageons également à partager ces informations avec nos parties prenantes par le biais de nos principaux canaux de communication.

Bien cordialement

Victor Madiela
Directeur Général
BRALIMA S.A.

Nous sommes Bralima, filiale du Groupe **HEINEKEN**

1ère Brasserie en RDC depuis 1923.

Nous offrons des produits de qualité supérieure et des marques de renommée avec une couverture nationale.

Avec 4 brasseries et une usine de fabrication de bouteilles en verre, nous sommes le 1er employeur du secteur privé et un partenaire de croissance en RDC.

Nous sommes engagés à la satisfaction de nos consommateurs, au développement durable et à la rentabilité de notre entreprise.



BRALIMA, UN BAOBAB EN RDC



NOTRE POLITIQUE DE BONNE CONDUITE ET DE DEVELOPPEMENT DURABLE

Chez **HEINEKEN**, nous respectons les Droits de l'Homme et nous traitons les personnes et notre environnement avec la plus grande considération. Nous respectons la législation et la réglementation en vigueur en RDC. Nous puisons également nos forces dans la diversité des personnes et des cultures. La responsabilité que nous ressentons envers notre environnement détermine nos pratiques responsables en matière d'alcool, vis à vis de la société et de l'environnement.

Notre code de bonne conduite contient des politiques en matière de Droits de l'Homme, de corruption, de fraude et de blanchiment des capitaux. Nous sommes également membres de l'ETI (Ethical Trading Initiative – Initiative pour un Commerce Ethique), qui est un ensemble de normes du travail reconnues globalement et basées sur les conventions de l'Organisation Internationale du Travail.

Nous disposons également de la politique d'alerte « Speak Up », un mécanisme qui encourage chaque employé Bralima à être le premier gardien du respect des valeurs contenues dans notre Code de Bonne Conduite. A travers cette politique, toute personne a la possibilité de prévenir ou rapporter des cas de mauvaise conduite en toute confiance et sans crainte de représailles.

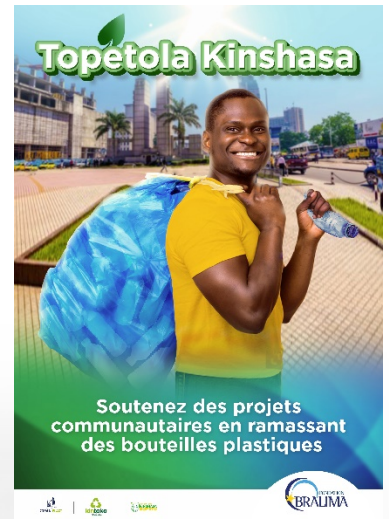
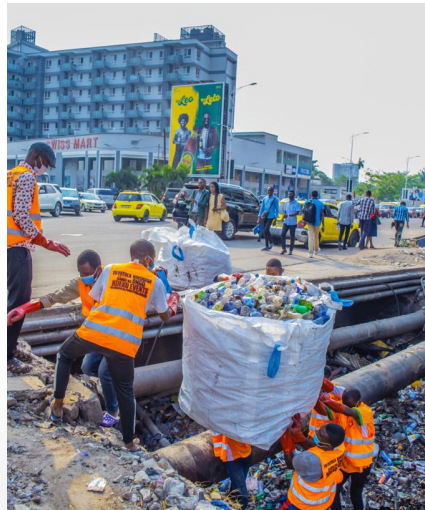
Nous pensons qu'il est de notre responsabilité de réduire activement notre impact sur l'environnement. Dans le cadre de notre programme de développement durable « Brasser un Monde Meilleur », nous aspirons à développer nos activités tout en respectant les hommes et la planète. Tout au long de notre chaîne de valeur, nous nous attachons à réduire nos émissions de CO₂ et notre consommation d'eau, d'énergie et de matières premières, et à augmenter notre utilisation des énergies renouvelables.



NOS ACTIONS CITOYENNES

Campagne de nettoyage et sensibilisation Topetola Kinshasa

En partenariat avec les ONG Clasep et Ndeko Events, nous avons mené une campagne d'assainissement de Kinshasa, tout en sensibilisant les habitants de la ville à la gestion des déchets plastiques.



Construction d'un centre de santé à Lubumbashi

Les habitants de Kasamba, dans la périphérie de Lubumbashi, bénéficient désormais d'un établissement médical moderne construit par la Fondation Bralima, avec l'appui de la Fondation Heineken Afrique.

Comprenant un bâtiment équipé pour le service complet de maternité, un bloc de latrines et un forage pour faciliter l'accès à l'eau potable, cet ouvrage va améliorer la santé maternelle et les conditions d'hygiène de la population de Kasamba, réduisant ainsi le taux de mortalité maternelle et infantile.

Don de matériel médical à Goma et Lubumbashi

Avec l'appui de la Fondation Coca-Cola et MedShare, la Fondation Bralima a contribué à équiper de nombreux établissements médicaux à travers le pays de matériel moderne pour ainsi améliorer la qualité de la prise en soin des patients.



Présentation de notre agenda de développement durable

Nous avons présenté à la Ministre de l'Environnement et du Développement Durable Eve Bazaiba notre programme « Brassons Un Monde Meilleur » avec nos objectifs pour l'horizon 2030.

Visite guidée du Ministre de l'Industrie

Nous avons ouvert les portes de notre brasserie de Kinshasa au Ministre de l'Industrie Julien Paluku, pour montrer les normes de production que nous respectons, notamment en ce qui concerne le traitement des eaux usées.



Réhabilitation du complexe scolaire Gama à Kinshasa

Le complexe scolaire Gama dans la commune de Barumbu, qui encadre 1500 élèves, a été rénové et équipé grâce au soutien financier de la Fondation Bralima. L'école offre désormais aux élèves un cadre d'apprentissage sain et confortable, pour le bénéfice de toute la communauté.



Partenariat avec Orange Corners

Dans le cadre de notre soutien au programme Orange Corners, une initiative du Royaume des Pays-Bas qui encadre des jeunes entrepreneurs, nous avons partagé notre expérience et notre savoir-faire avec ces futurs créateurs d'emploi à travers une série d'ateliers pour renforcer leurs capacités dans différents aspects de la gestion d'une entreprise.



Campagne de consommation responsable

En droite ligne avec notre stratégie de développement durable, nous avons lancé notre campagne annuelle de consommation responsable intitulée « Mela, Na Ndenge Ya Kilelo » pour inviter les consommateurs à savourer, en tenant compte des réalités d'aujourd'hui. C'est-à-dire, en faisant preuve de modération et en opérant des choix responsables qui sont bénéfiques pour eux, pour leurs communautés et pour la planète dans son ensemble.

La campagne est soutenue par une chanson interprétée par l'artiste-musicien Alesh, connu notamment pour ses œuvres qui interpellent les citoyens à des comportements responsables.

